

2 CUESTIONARIO DE PRESTACIÓN DE SERVICIO

Versión 10 – Agosto de 2016

A INFORMACIÓN GENERAL

Fecha de Aplicación	
Encuestador	

A 1	Nombre del prestador de servicio	
	Entidad local menor <i>[parámetro nacional]</i>	
	Entidad local mayor <i>[parámetro nacional]</i>	
	Entidad regional <i>[parámetro nacional]</i>	
	Otras divisiones <i>[parámetro nacional]</i>	
	Latitud	
	Longitud	
	Altitud	
	Código prestador	

A 2	Clase de prestador	A	Asociación / Organización comunitaria	
		B	Gestión directa por parte de institución pública	
		C	Otra <i>(especificar)</i>	

B INFORMACIÓN SOBRE ASOCIACIONES U ORGANIZACIONES COMUNITARIAS

Estado legal y constitución			
B 1	Fecha de creación		
	Estado legal del prestador	Está legalizado	
		En proceso de legalización	
		No está legalizado	

Junta Directiva				
B 2	Fecha de última elección de los miembros de Junta			
	¿Todos los miembros de la Junta Directiva están nombrados?	Sí		No
	Número de reuniones de la junta directiva en los últimos 6 meses			

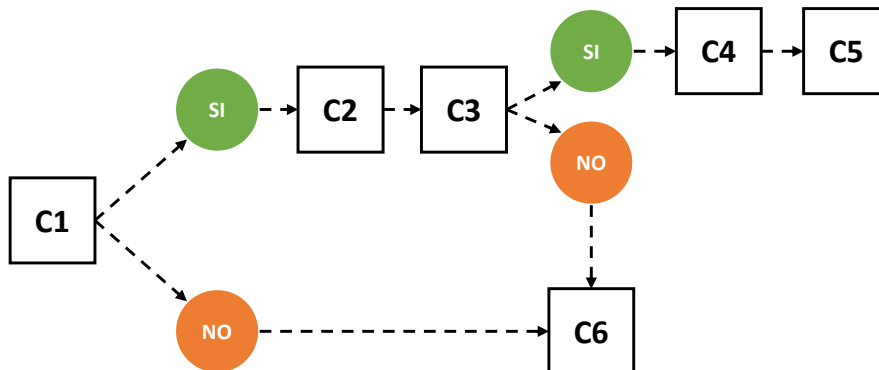
Técnicos y representantes de Junta Directiva			
Representantes			
Cargo	Nombre	Teléfono	Género <i>(hombre / mujer)</i>
Presidente Junta Directiva <i>[parámetro nacional]</i>			
Secretario Junta Directiva <i>[parámetro nacional]</i>			
Tesorero Junta Directiva <i>[parámetro nacional]</i>			
Vicepresidente Junta Directiva <i>[parámetro nacional]</i>			
Vocal <i>[parámetro nacional]</i>			
Vocal <i>[parámetro nacional]</i>			
Vocal <i>[parámetro nacional]</i>			
Técnicos			
Cargo	Nombre	Teléfono	Género <i>(hombre / mujer)</i>
Operario / Fontanero <i>[parámetro nacional]</i>			
Administrador / Gerente <i>[parámetro nacional]</i>			

B 4	El prestador, ¿tiene cuenta bancaria?	Sí		No	
--------	---------------------------------------	----	--	----	--

Rendición de cuentas					
B 5	El prestador, ¿rinda cuentas?	Sí		No	
	¿Existe acta de la última asamblea de rendición de cuentas?	Sí		No	

C INFORMACIÓN ECONÓMICA. INGRESOS REGULARES

Esquema de respuesta de este bloque (en cuadrados los bloques de preguntas)



C 1	Se tiene definido el tipo de tarifa	Sí		No	

Tipo y cuantía de la tarifa <i>Responder sólo si C1 es SI</i>					
C 2	Fija		Por consumo		
	Tarifa promedio mensual			Moneda <i>[parámetro nacional]</i>	

¿La comunidad conoce el mecanismo de pago de la tarifa y se aplica de forma regular? <i>Responder sólo si C1 es SI</i>						
C 3	Sí					
	No <i>(puede ser selección múltiple, si aplica)</i>	Por falta de capacitación				
		Por falta de voluntad de pago por parte de la comunidad				
		Por indisposición del prestador para cobrar el servicio				
Por Otros motivos (especifique)						

¿Se tiene información sobre la medición del agua? <i>Responder sólo si C3 es SI</i>		
C 4	Sí	Agua producida <i>(promedio mensual, en metros cúbicos)</i>
		Agua facturada <i>(promedio mensual, en metros cúbicos)</i>
No		

Pago, facturación e ingresos <i>Responder sólo si C3 es SI</i>	
C 5	Número de usuarios que deberían pagar factura
	Facturación <i>(promedio mensual de los últimos 12 meses, en la moneda especificada en la C2)</i>
	Número de usuarios al día en sus pagos ordinarios
	Ingresos por facturación <i>(promedio mensual de los últimos 12 meses, en la moneda especificada en la C2)</i>

¿De qué forma es mantenido el sistema? <i>Responder sólo si la C1 es NO y la C3 es NO, por cualquiera de los motivos (Puede ser selección múltiple, si aplica)</i>	
C 6	No existe sistema o no se mantiene
	Aportaciones extraordinarias de los beneficiarios
	Subsidios del gobierno central
	Subsidios del gobierno municipal / local
	Apoyo de organismos privados nacionales / internacionales
	Otros <i>(especifique)</i>

D INFORMACIÓN ECONÓMICA. INGRESOS EXTRAORDINARIOS

Ingresos extraordinarios de funcionamiento <i>(Nuevas conexiones, multas, derramas...)</i>			
D 1	Sí	Monto total del último año finalizado <i>(en la moneda especificada en la C2)</i>	
		Monto previsto para el año en curso <i>(en la moneda especificada en la C2)</i>	
No			

¿Se han realizado aportaciones extraordinarias no directamente vinculadas al servicio de agua? <i>(por ejemplo eventos, ferias, etc., para recaudar fondos específicamente para agua y saneamiento)</i>			
D 2	Sí	Monto total del último año finalizado <i>(en la moneda especificada en la C2)</i>	
		Monto previsto para el año en curso <i>(en la moneda especificada en la C2)</i>	
No			

D 3	Tasa anual de expansión promedio <i>(nuevas conexiones al año)</i>	
----------------	--	--

E INFORMACIÓN ECONÓMICA. GASTOS

Tipología de gastos		Gasto real (promedio mensual, en misma moneda de C2)	Gasto teórico (promedio mensual, en misma moneda de C2)
Administración	<ul style="list-style-type: none"> • Salarios personal oficina y técnico contratado 		
	<ul style="list-style-type: none"> • Gastos de papelería/ material gastable/ materiales útiles de oficina • Viáticos y gastos de viaje • Alquileres 		
Operación	<ul style="list-style-type: none"> • Salarios personal oficina y técnico contratado 		
	<ul style="list-style-type: none"> • Gastos energía eléctrica (pago servicios públicos de energía, consumo de gasoil para generador, etc.) 		
	<ul style="list-style-type: none"> • Gastos del tratamiento (cloro, químicos, etc.) 		
	<ul style="list-style-type: none"> • Otros (subcontrataciones temporales, suministros diversos, etc.) 		
Mantenimiento	<ul style="list-style-type: none"> • Reparaciones menores que requieren pago mano de obra no calificada • Suministros para el mantenimiento (preventivo y/o correctivo) 		
Servicios ambientales y otros	<ul style="list-style-type: none"> • Reforestación • Limpieza y mantenimiento de la fuente de captación o cuenca • Otros 		
Total			

F INFORMACIÓN ECONÓMICA. AHORRO

¿Tienen libro de ingresos y egresos al día?			
F 1	Sí	Monto total de ingresos en el último año <i>(en la moneda especificada en la C2)</i>	
		Monto total de egresos en el último año <i>(en la moneda especificada en la C2)</i>	
No			

¿Cuenta con fondos disponibles? <i>(en efectivo y/o cuenta bancaria)</i>			
F 2	Sí	Monto total actual <i>(en la moneda especificada en la C2)</i>	
No			

¿Dispone de balance contable?			
F 3	Sí	Activos Corrientes <i>(en la moneda especificada en la C2)</i>	
		Activos No Corrientes <i>(en la moneda especificada en la C2)</i>	
		Pasivos Corrientes <i>(en la moneda especificada en la C2)</i>	
		Pasivos No Corrientes <i>(en la moneda especificada en la C2)</i>	
No			

G OPERACIÓN Y MANTENIMIENTO

El Prestador está dando la atención en operación y mantenimiento al sistema de Agua (Sólo una opción posible, respuestas excluyentes)	
G 1	Sí, mantenimiento preventivo en los últimos 12 meses
	Sí, mantenimiento correctivo en los últimos 12 meses
	Sí, mantenimiento preventivo y correctivo en los últimos 12 meses
	No, en los en los últimos 12 meses

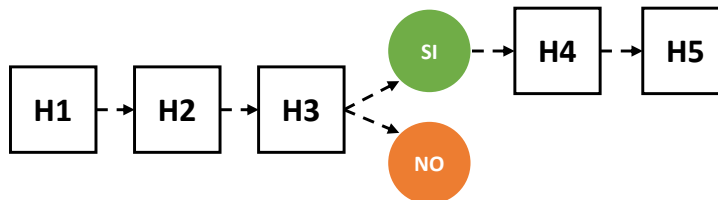
G 2	¿El prestador de servicio cuenta con recursos (material de construcción, herramientas, equipo) para el desarrollo de sus actividades de mantenimiento?	Sí		No	
--------	--	----	--	----	--

G 3	¿Cuentan con personal técnico, operador o fontanero para la operación y mantenimiento?	Sí		No	
--------	--	----	--	----	--

¿Poseen un reglamento para la prestación del servicio? (Sólo una opción posible, respuestas excluyentes)	
G 4	Sí, y se aplica plenamente
	Sí, pero se aplica de forma parcial
	Sí, pero no se aplica
	No

H OPERACIÓN Y MANTENIMIENTO

Esquema de respuesta de este bloque (en cuadrados los bloques de preguntas)



¿Reciben apoyo técnico del gobierno/otras instituciones para la operación del sistema u otras actividades?							
H 1	<table border="1"> <tr> <td>Sí</td> <td>Nombre de entidad</td> <td></td> </tr> <tr> <td>No</td> <td></td> <td></td> </tr> </table>	Sí	Nombre de entidad		No		
Sí	Nombre de entidad						
No							

H 2	Monitoreo de la higiene comunitaria: ¿El prestador promueve saneamiento ambiental?	Sí		No	
-----	--	----	--	----	--

H 3	¿El prestador promueve acciones de protección de la zona cercana a la fuente o toma de agua del sistema?	Sí		No	
-----	--	----	--	----	--

Tipología de acciones correctivas <i>Responder sólo si H3 es SI</i>		No aplica	Aplica, y se ejecuta o ejecutó al menos en los últimos 12 meses	Aplica, y no se ejecuta ni se ejecutó en los últimos 12 meses
H 4	Promoción del no uso de plaguicidas en la zona cercana a la fuente o toma de agua del sistema			
	Promoción de no descargas de aguas residuales			
	Reforestación			
	Sustitución de componentes pertenecientes a la toma de agua del sistema (una vez dañados)			

Tipología de acciones preventivas <i>Responder sólo si H3 es SI</i>		No aplica	Aplica, y se ejecuta o ejecutó al menos en los últimos 12 meses	Aplica, y no se ejecuta ni se ejecutó en los últimos 12 meses
H 5	Revisión y/o aumento de la protección legal o administrativa del terreo donde se ubica la toma y/o del recurso hídrico			
	Vigilancia de la zona cercana a la fuente o toma de agua del sistema			
	Protección de la flora y fauna de la zona cercana a la fuente o toma de agua del sistema			
	Revisión del buen estado de la demarcación y señalización de la zona cercana a la fuente o toma de agua del sistema			
	Revisión del estado del cercado de la obra de toma y/o mejorarlo			
	Revisión del estado de la obra de toma limpia y/o mejorarlo			
	Revisión y/o sustitución periódica de los componentes pertenecientes a la toma de agua del sistema (antes de rotura o daño)			
	Realización de acciones que promuevan la NO tala de árboles y la reforestación			
	Protección de suelos <i>(Estabilización de taludes, barreras vivas, barreras muertas, etc.)</i>			
	Revisión y actualización del plan de contingencia (incendio, desastres naturales)			

I OBSERVACIONES

	Observaciones y comentarios
I 1	